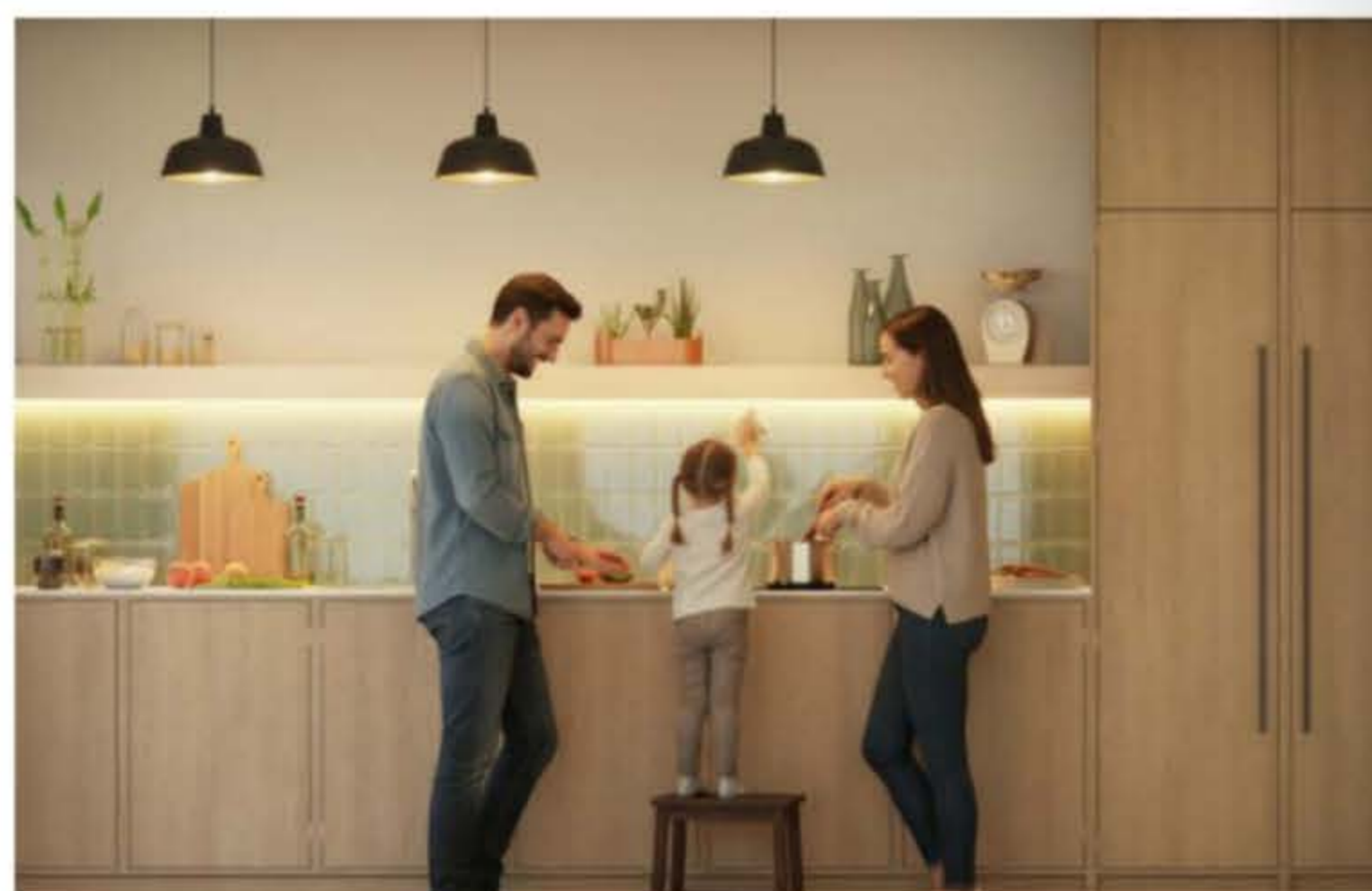


Drie toepassingen versnellen ontwerp en presentatie

AI VERSNELT ONTWERPWERK IN CAD-SOFTWARE

Palette CAD introduceert drie AI-functies die het ontwerp- en voorbereidingsproces versnellen. De functies zijn al enkele maanden beschikbaar maar bevinden zich nog in de testfase. Volgens marketingcoördinator Christiaan Vondenhoff blijft het vak inhoudelijk ambachtelijk, maar verschuift een deel van het voorbereidende werk naar automatisering. "AI neemt geen ontwerpbeslissingen over, maar maakt het proces wel aanzienlijk sneller en toegankelijker."

Tekst: Tamara Brouwers Beeld: Palette CAD



De door Palette AI Magic Touch gemaakte AI-afbeelding op basis van een eigen prompt.

De drie functies, AI Floor Plan, AI Magic Touch en AI Material Finder, richten zich elk op een andere fase in het traject: van eerste opzet tot de presentatie van het ontwerp en de juiste materiaalkeuze. Volgens Palette CAD verschuiven tijdovende handmatige stappen daarmee naar de achtergrond.

SNELLER VAN PLATTEGROND NAAR BASIS

"De meest directe tijdswinst zit in AI Floor Plan", zegt Vondenhoff. "Interieurbouwers tekenen een plattegrond normaal gesproken handmatig over, maar deze functie zet een aangeleverde afbeelding of pdf-bestand automatisch om in een schaalgetrouwe basis. Denk aan plattegronden uit vastgoedadvertenties of van platforms als Funda."

Daarmee vormt AI Floor Plan het startpunt voor verdere uitwerking. "De software herkent wanden en vloeren en zet dat direct om in een basisplan. Je hoeft geen muren meer in te tekenen; met één lijn staat de basis al."

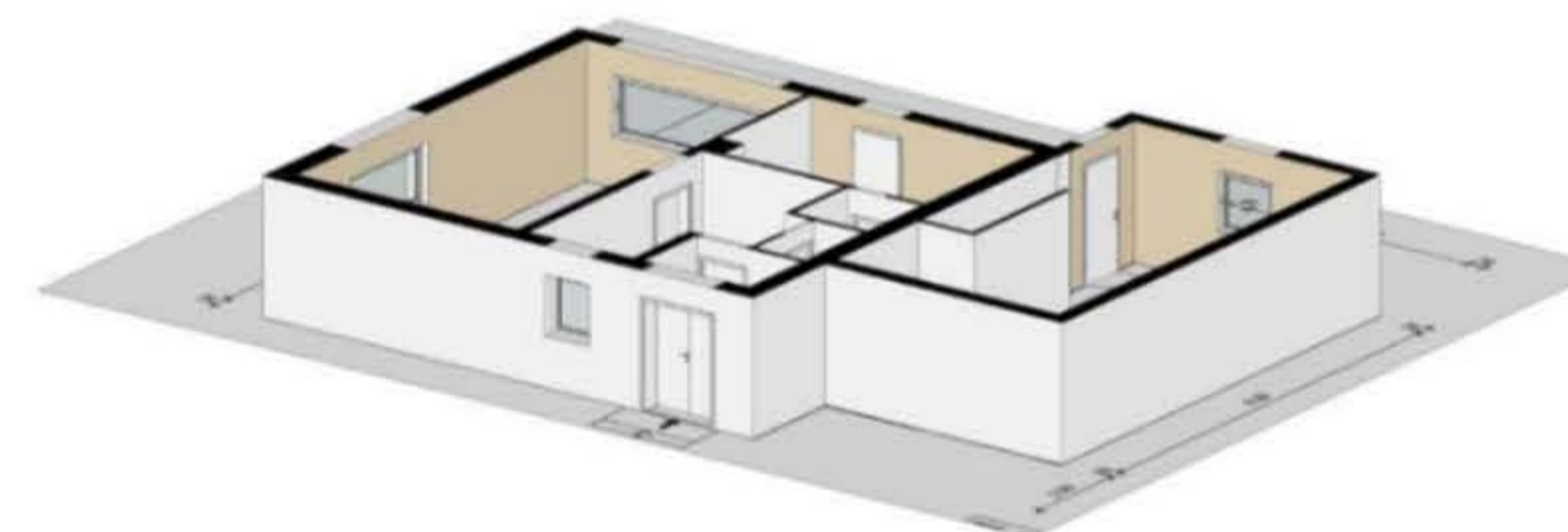
PRESENTATIE IN KORTE TIJD UITGEWERKT

AI Magic Touch richt zich op de laatste fase: de presentatie. De functie voegt op basis van de bestaande Exposé-rendering automatisch aankleding toe, zoals accessoires, licht en materiaalaccenten. Daarbij blijven het oorspronkelijke ontwerp en de onderliggende intelligentie onaangetast: de AI werkt uitsluitend op de gemaakte afbeelding. Zo ontstaat snel een complete visualisatie voor de klant. Volgens

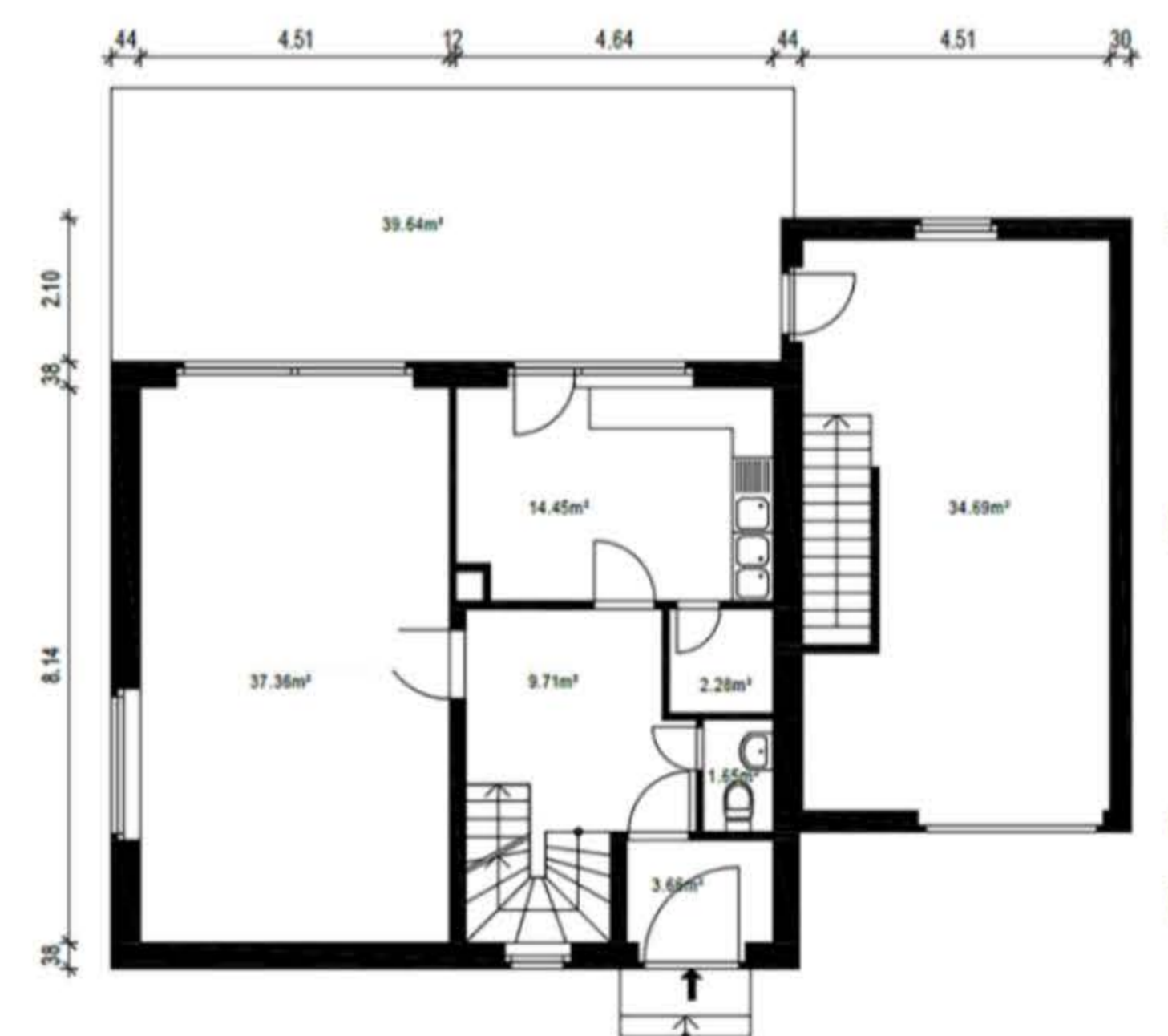
Vondenhoff zit de winst vooral in snelheid. "Waar je eerder een uur bezig was met het aankleden van een kast of ruimte, kan dat nu in een minuut." AI Magic Touch werkt op basis van beeldherkenning en bevindt zich nog in de ontwikkelfase. De functie is sinds enkele maanden beschikbaar in Palette CAD, wordt naar verwachting in de tweede helft van 2026 breder beschikbaar en werkt momenteel met een creditsysteem.

MATERIAAL ZOEKEN VIA BEELD

Met AI Material Finder verschuift de aandacht naar materiaalkeuze. Op basis van een afbeelding, bijvoorbeeld van een stof of oppervlak, zoekt de software naar vergelijkbare materialen binnen de bibliotheek. "Met een beeld, zoals die van



AI Floor Plan genereert een ruimte vanuit een plattegrond.



een ribstoffen bank, zoekt Material Finder automatisch alle materialen die daarop aansluiten. Het handmatig doorzoeken van catalogi is dan niet meer nodig. AI Material Finder is te gebruiken in combinatie met Palette Service.

De drie AI-functies zijn gekoppeld aan de bestaande pakketten en zijn beschikbaar vanaf het Small Business-pakket in combinatie met Palette Service. Voor AI Magic Touch geldt daarnaast een gebruiksmodel: de functie werkt met AI-tokens (tien tokens per toepassing), die apart worden aangeschaft.

Op InCoDa en de Hout Interieur Beurs kunnen bezoekers kennismaken met de mogelijkheden van AI binnen Palette CAD. Op InCoDa staat het bedrijf met een Palette AI-stand, terwijl op de Hout Interieur Beurs ook alle andere onderdelen van de software aan bod komen. ■

'KOSTTE DE
AANKLEDING VAN
EEN KAST OF RUIMTE
VOORHEEN EEN UUR,
NU KAN DAT IN EÉN
MINUUT'



De door Palette AI Magic Touch gemaakte AI-afbeelding op basis van een eigen prompt.